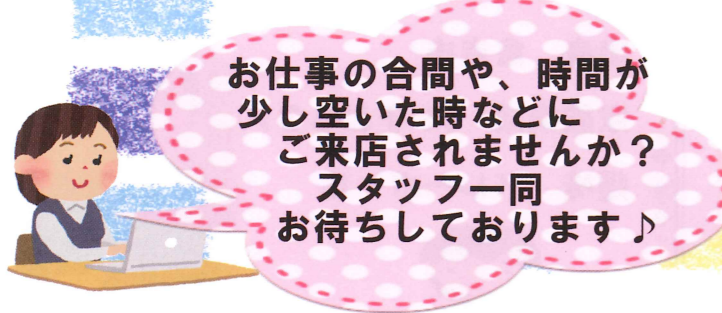




真心こめて
対応いたします



お子様と
ご一緒に来店いただき
安心して絵本が
読めるスペースも



お仕事の合間や、時間が
少し空いた時などに
ご来店されませんか？
スタッフ一同
お待ちしております♪



淹れたてのコーヒー
冷たいお飲み物もご用
意しております

お世話になっているお客様にお届けする情報レター

料金後納
郵便

冊子小包

差出人・返選先
〒702-8011
岡山市郡3006
佐川急便中国支社内
メールセンター

らいつでざいんNEWS

いつも大変お世話になります。
毎日、暑い日が続いておりますが、
いかがお過ごしでしょうか？
これから夏本番！熱中症などに
気を付けて、くれぐれもお体ご自愛下さい。

中面をご覧ください！

クロスワードパズル 掲載中



株式会社ライフデザイン 社員一同

2017・Vol.1・21

アクセス 倉吉大橋方面からお越しの場合

- 中部総合事務所先交差点からR179を三朝方面へ1km直進。
- 下田中町交差点(いない倉吉中央店手前)を左折し、100m直進。
- ライフデザインの電柱看板を目印に右折し、100m直進。
- ライフデザインへ到着しました。ライトグリーンの看板が目印です。



24時間
365日
対応します

クレジットカードの取扱いについて

保険料の支払いをクレジットカードにしてみませんか？
保険のリスクに備えながらクレカのポイントが貯められてお得です！

☆自動車保険と生命保険の一部が対象となります。
詳細は弊社までお問合せ下さい。

自動車保険ご加入の皆様

ぜひ携帯・スマホへ登録して下さい！

★もしも事故にあわれたら…
事故サポートセンター
0120-256-110

★レッカー手配などの車のトラブルのとき
ロードアシスタンス専用デスク
0120-365-110

☆編集後記☆

皆様、2017年夏レターはお楽しみいただけましたでしょうか？今回は牧田&谷口の共同作成となっています。レターの中でご報告いたしましたが、この度、牧田は出産の為、ライフデザインを退職することとなりました。短い間でしたが、ありがとうございました。これからは谷口を加えた、新しいライフデザインをよろしくお願いいたします。
スタッフ 牧田 真由美

【個人情報に関する取り扱いについて】
I、お客様の個人情報に関する開示、訂正、追加、停止又は削除につきましては、弊社までご連絡ください。
※弊社の情報レター『ライフデザインNEWS』の発送を希望されない方は、大変お手数ですが、弊社までご連絡ください。



お店、会社のPRしませんか？

らいつでざいんNEWSは現在
約1200世帯のお客様のもとにお届け
しています。お店や会社の紹介希望の方は
弊社までご連絡ください。

すべてはお客様の安心のために

株式会社 ライフデザイン

〒682-0812 鳥取県倉吉市下田中町1026
TEL:0858-27-2500
FAX:0858-27-2501
hoken@apionet.or.jp



店内は
明るい雰囲気



皆様のご来店
お待ちしております！

いない倉吉中央店本館入り口より、100m先東側。

ホームページも
ご覧下さい♪

ライフデザイン 倉吉

引受保険会社
損保ジャパン日本興亜
損保ジャパン日本興亜ひまわり生命
第一生命株式会社
メットライフ生命

TEL 0858-27-2500

お客様のご紹介

トリトル
toritoru

京都市宇治市で、米子市出身の田中佳枝様がオーナーをされている雑貨屋さん。今から6年前にJR宇治駅付近にお店を出しましたが、観光地から少し離れたエリアで、のんびりと買い物を楽しんでもらいたいと、今年の春に移転しました。

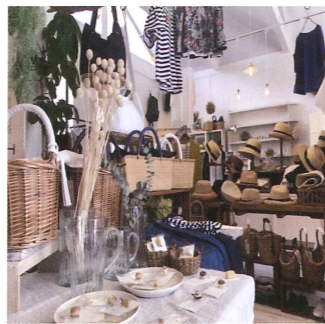


お店の名前の由来は？

ふるさとである鳥取からとりました。ご来店いただいた時に安らぎや、ほっとする気持ちを感じて頂きたいと思って名づけました。

お店のコンセプトは？

買った瞬間だけでなく、1か月後、1年後、5年後...と長くおそばに置いてもらえるような商品をセレクトしています！



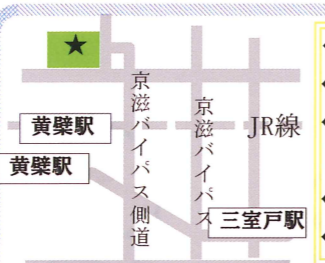
お店のこだわりは？

メーカーさん、ハンドメイド作家さんの商品に関わらず、作り手の思いが伝わるもの、気持ちのこもった商品をこれからもご紹介していきたいと思っています。

☆らいふでざいんNEWS☆

をご覧ください

大人服だけでなく、子供服やおしゃれな雑貨なども取り揃えられた可愛いお店です。きっと鳥取を感じてもらえる、そんなお店ですので、ぜひお立ち寄りください。



◆営業時間/11時～17時
◆定休日/水・日曜日
◆住所/京都府宇治市菟道西準上り4-18
◆TEL/0774-66-1125
◆WEB <http://toritoru.ocnk.net>

「toritoru」さんはHPやInstagramなどで、新着情報やコーディネートなどお店情報を発信されています。ぜひチェックしてみてください。

「セルフメディケーション税制」って何？ ～市販薬が所得控除の対象に～

きちんと健康診断などを受けている人が、特定成分を含む市販薬（スイッチOTC医薬品）を購入した際に所得控除を受けられるようにしたものです。国の財政を圧迫している高額な国民医療費を削減するためにも、軽度の症状は市販薬によって治療することを進めることにもつながります。

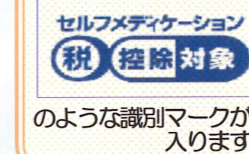
対象となるのは？

2017年1月1日から2021年12月31日までの間、自分や家族が特定の医薬品を購入し、その年中に支払った代金が12,000円を超えるときは、その超える部分の金額（上限88,000円）を所得から控除することができます。

ただし、この制度は「従来の医療費控除制度とセルフメディケーション税制（医療費控除の特例）を同時に利用することができない」点に注意しましょう。

対象となる医薬品は？

対象製品の多くには



のような識別マークが入ります

対象となる人は？

- 以下のいずれかを受けている人です。
1. 特定健康診査（いわゆるメタボ健診）
 2. 予防接種
 3. 定期健康診断（事業主健診）
 4. 健康診査
 5. がん検診



齋藤専務

一言ポイント

薬を買ったらレシートは捨てないで下さい。

※詳しくは、厚生労働省のホームページをご覧ください。

NEW スタッフの紹介

6月より事務を担当しています、
谷口さおりです。

どうぞ、よろしくお願ひします☆

出身 倉吉市
家族構成 夫子ども3人
趣味 バレーボール



また足を運んで頂けるよう、
温かく皆さまをお迎え致します♪

この度、牧田が7月21日付で出産の為、退職することとなり、後任を谷口が担当します。引き続きよろしくお願ひいたします。（牧田 真由美）

Vestito malia

幅広い年代の女性のお客様の洋服と服飾雑貨の

お店「Vestito malia」。オーナーの福田真理様は洋服歴40年♪

お店について

東京・米子でショップに勤めた後、16年前に琴浦町に自分のお店「Vestito malia」をオープンしました。



お店のこだわりは？

お店の洋服は着心地を重視したものを取り揃えています。お客様の顔を思い浮かべながら、東京と神戸から仕入れていきます！

お店にご来店くださるお客様は、年齢を重ねてもご自分のスタイルを楽しまれている方が多くいらっしゃいます。中には、鳥取や米子からわざわざ足を運んで下さる方もいらっしゃいます。

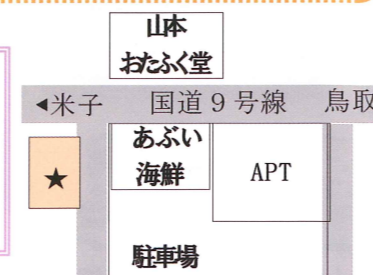


☆らいふでざいんNEWS☆

をご覧ください

らいふでざいんNEWSをご覧ください。ご来店のお客様へアロマルームフレグランス、ナチュラルソープのどちらかをプレゼント!! 8月末までの期間限定ですので、ぜひご来店下さい。

◆営業時間/10時～18時
◆定休日/日曜日
◆住所/東伯郡琴浦町八橋387-1リパティビル1F)
◆TEL&FAX/(0858) 53-2494



クロスワードパズル

正解者の中から抽選で5名の方に
粗品をプレゼント!!
※ご来店頂ける方に限ります



※回答の出し方
タテ・ヨコのクイズを解いて空欄に当てはまる答えをカタカナで入れます。全部解いたら「カギ」の3文字○○○で言葉を作りましょう♪
答えがわかった方はライフデザインにお電話ください♪

①	②			③
			④	
			カギ3	
⑤				
			⑥	⑦
	カギ1			カギ2
⑧				

タテ

- ② 次の週のことを？
- ③ 夏になると大きな声で鳴く虫は？
- ④ いつでも火が起こせるように用意しておく小さな火のこと。
- ⑦ 字を書いたり、物を包んだりするもの。

ヨコ

- ① 日差しを避けるときに必要なもの。
- ④ 社会を構成する人々のこと。漢字一文字。
- ⑤ 「誰の○○○○だ！」と陰で人を操る言葉。
- ⑥ 実際以上に美しく考えたり、表現すること。
- ⑧ 農業によって暮らしている家。

(0858) 27-2500

×切は8月25日です

※当選者には、弊社よりご連絡させていただきます。



OK!
たくさんのお電話
お待ちしております♪